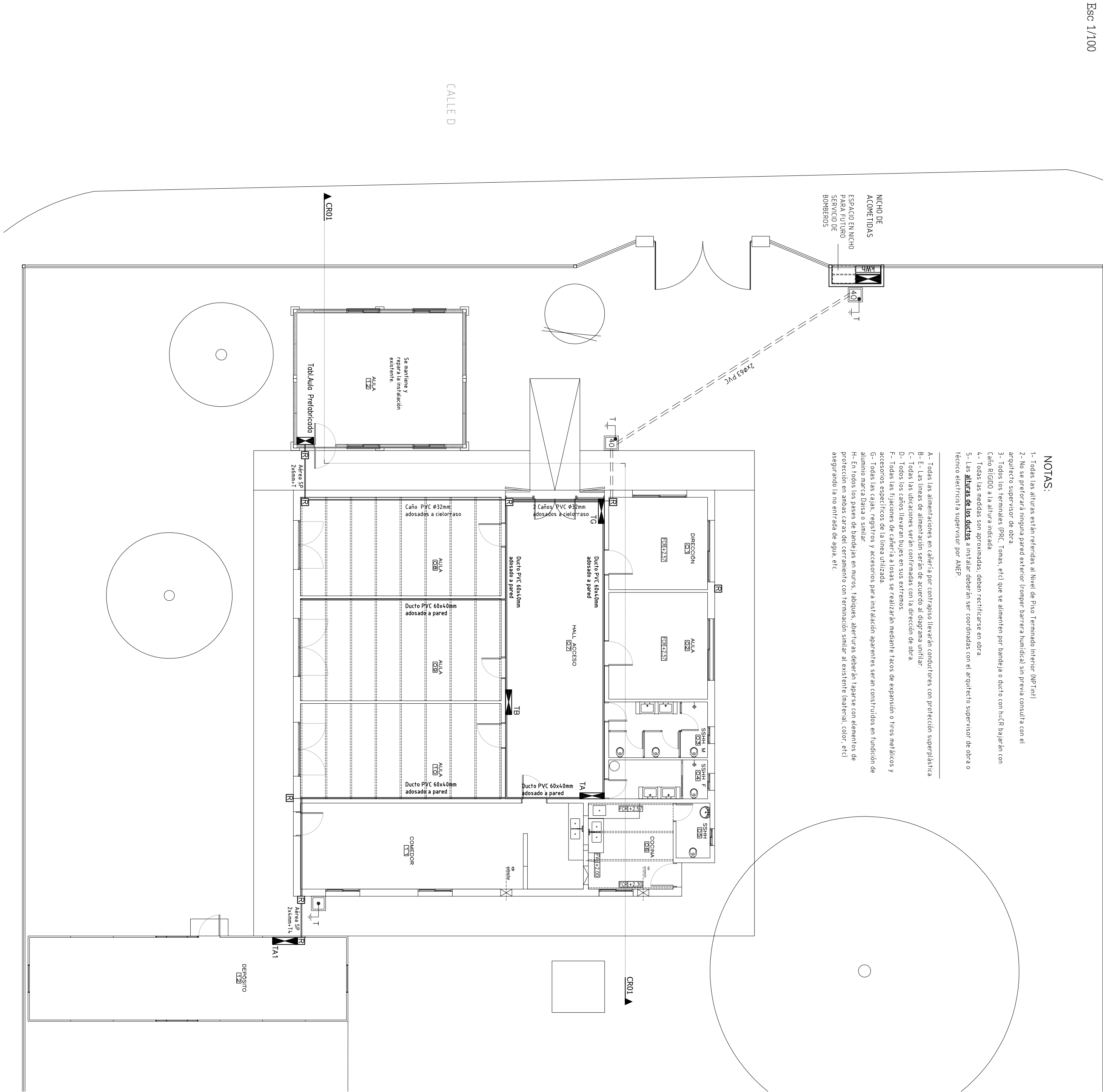


PLANTA GENERAL

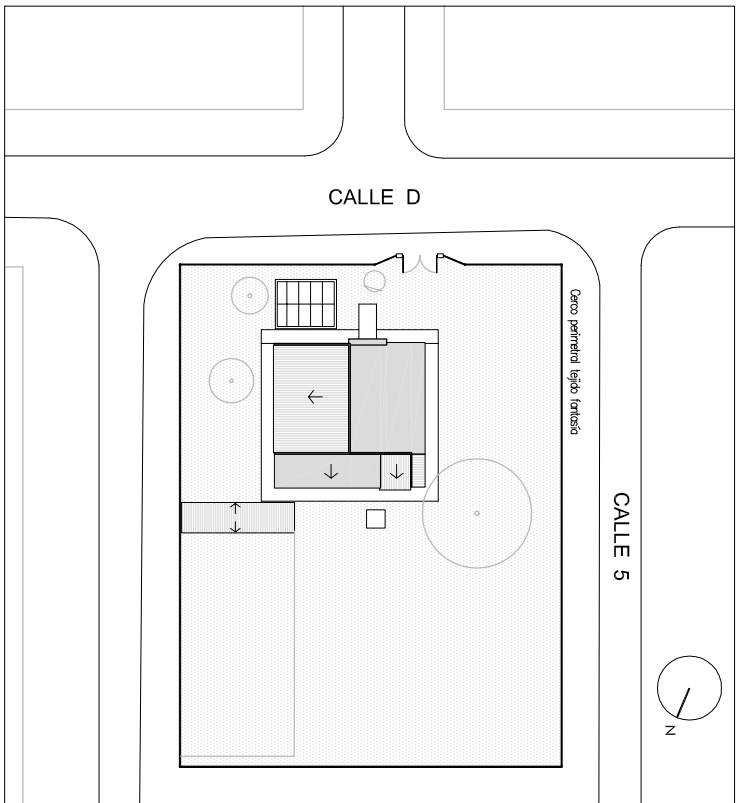
Esc 1/100



NOTAS:

- 1- Todas las alturas están referidas al Nivel de Piso Terminado Interior (NP.Tini)
 - 2- No se preferirá ninguna pared exterior (romper barrera húmica) sin previa consulta con el arquitecto supervisor de obra
 - 3- Todos los terminales (P.R.C., Tomas, etc.) que se alimenten por bandeja o ducto con h<R bajarán con Caño RIGIDO a la altura indicada
 - 4- Todas las medidas son aproximadas, deben rectificarse en obra
 - 5- Las **alturas de los ductos** a instalar deberán ser coordinadas con el arquitecto supervisor de obra o técnico electricista supervisor por ANEP.
- A- Todas las alimentaciones en cañería por contrapiso llevarán conductores con protección superplástica.
B- E- Las líneas de alimentación serán de acuerdo al diagrama unifilar.
C- Todas las ubicaciones serán confirmadas con la dirección de obra.
D- Todos los caños llevarán bujes en sus extremos.
F- Todas las fijaciones de cañería a losas se realizarán mediante tacos de expansión o tiras metálicas y accesorios específicos de la línea utilizada.
G- Todas las cajas, registros y accesorios para instalación aparentes serán contruidos en fundición de aluminio marca Daisa o similar.
H- En todos los pasos de bandejas en muros, tabiques, aberturas deberán taparse con elementos de protección en ambas caras del cerramiento con terminación similar al existente (material, color, etc) asegurando la no entrada de agua, etc.

UBICACIÓN Esc 1/750



SIMBOLOGIA:

- Cañería POR CONTRAPISO O ENTERADA
----- Cañería APARENTE (CAÑO DE HG 0 PVC indicado en plano)
===== BANDEJA indicado en plano
----- DUCTO indicado en plano
TX CANALIZACIÓN EMPUJADA EXISTENTE A EMVERBAR
TABLERO
SUBE CANALIZACIÓN A PISO SUPERIOR
BAJA CANALIZACIÓN A PISO INFERIOR
NIVEL FONDO DE VIGA con NIVEL FONDO DE CIELO RASO con respecto a NP.Tini interior
h=OR Altura de CIELO RASO
[TVG]+X.XX
[FCR]+X.XX
h=OR
HG Data Transmisión o similar a consultar con supervisor de obra
PVC similar a consultar con supervisor de obra
CÁMARA DE INSPECCIÓN 40X40cm
PUERTA A TIERRA
VENTILADOR DE TECHO
PARLANTE
REGISTRO
SERVIDOR PLAN CEBAL EXISTENTE
LLAVE BIPOLAR SALVO
INDICACION CONTRARIA h=1,20m
INDICACION CONTRARIA h=1,20m

FUERZA MOTRIZ:

- PRC PUESTO RECARGA CEBALITAS (Caja externa de 6 módulos equipada con TLL Bipolar + 5 Tomacorriente Modular)
PT PUESTO de RABAJADO TLL Bipolar + 2 Tomacorrientes Tipo SCHUKO +1 Tomacorriente Modular
SALVO INDICACION CONTRARIA a h=1,20m
CANT TOMACORRENTE TIPO SCHUKO CON TIERRA LATERAL Y CENTRAL EN UNA CAJA DE LLAVE (CADA UNO) SALVO INDICACION CONTRARIA a h=0,50m
AA TOMACORRENTE TIPO SCHUKO PARA AIRE ACONDICIONADO h aprox =2,20m
CANT TOMACORRENTE TIPO SCHUKO CON LLAVE BIPOLAR SALVO INDICACION CONTRARIA a h=+0,30m SOBRE MISEDAS (cognas, baños, etc.)

ILUMINACIÓN:

- L1 TUBO LED 2X18 ESTANCO
L2 TUBO LED 1X18 ESTANCO
L3 PLAFÓN
L4 REFLECTOR 50W
LLAVE BIPOLAR SALVO
INDICACION CONTRARIA h=1,20m
INDICACION CONTRARIA h=1,20m

		CONSEJO DIRECTIVO CENTRAL	
ADMINISTRACIÓN NACIONAL DE EDUCACIÓN PÚBLICA		DIRECCIÓN SECTORIAL DE INFRAESTRUCTURA	
ÁREA DE OBRAS		CANELONES	
OBRA: ESCUELA N°253	LOCALIDAD: POQUE DEL PLATA	FECHA: JUN 2017	ESCALA: 1:100
PLANO DE ELECTRICIDAD	PLANTA GENERAL	LÁMINA N°: L 2	
ARQUITECTO: FIRMA			
AYTE DE ARQUITO: N. BELLAGAMBA			
TÉCNICO: TÉCNICO ELECTR. A. GERMAN	FIRMA		
		EL01	